

# GRAND MERCURE

OKINAWA CAPE ZANPA RESORT

## RESORT PARTY & MEETING PLAN



有効期限：2024年4月～2025年3月末

WELCOME TO  
OKINAWA CAPE ZANPA

## ようこそ沖縄の景勝地残波岬へ

沖縄有数の景勝地残波岬に位置する本格的ビーチリゾート。

ビーチゾーンとマリン施設やプールゾーン、レストラン、大浴場を備えています。ビーチが目の前と言う絶好のロケーションと充実した館内設備で、いろいろな旅の目的に適した子供から大人まで沖縄を満喫できるリゾートホテルです。

プールサイドから県内で一番背の高い残波岬灯台へのお散歩もおすすめです。



※写真はイメージです





PLAN  
1  
RESORT PARTY



## RESORT PARTY ご滞在時間をより優雅に快適に

当リゾートのロケーションを十分に生かした、思い出に残るパーティーの演出をサポートします。会場やゲスト数に応じて、様々な開催方法をご提案いたします。

画像は一例となります。お客様のご要望を、ぜひお聞かせください。





## TERRACE GARDEN PARTY

## 心地よい風に包まれて華やかなひとときを

開放的な青空と緑に囲まれた当ホテルの屋外テラスガーデン。イベントの始まりに乾杯あセレモニーの空間としてより華やかな演出に最適なローケーションです。あらゆる目的に合わせて対応いたしますので、ご要望をお聞かせくださいませ。



※写真はイメージです

PLAN  
2  
MEETING PACKAGE





## MEETING PACKAGE

## 特別な瞬間を彩るミーティングパッケージ

各種ミーティングや会議の為の様々なサービスをご用意しております。多様なニーズに応じて対応できるようコーディネートさせていただきます。

## FULL DAY PLAN 1日プラン

8:00~17:00の間の8時間

・コーヒースタンド2回

## HALF DAY PLAN 半日プラン

8:00~17:00の間4の時間

・コーヒースタンド1回

## INCLUSIVES 会議室料に含む共通内容

・ミネラルウォーター1本・リフレッシュメント・ワーキングランチ・  
プロジェクター・スクリーン・マイク・ホワイトボード・レターヘッド・ペン

※写真はイメージです





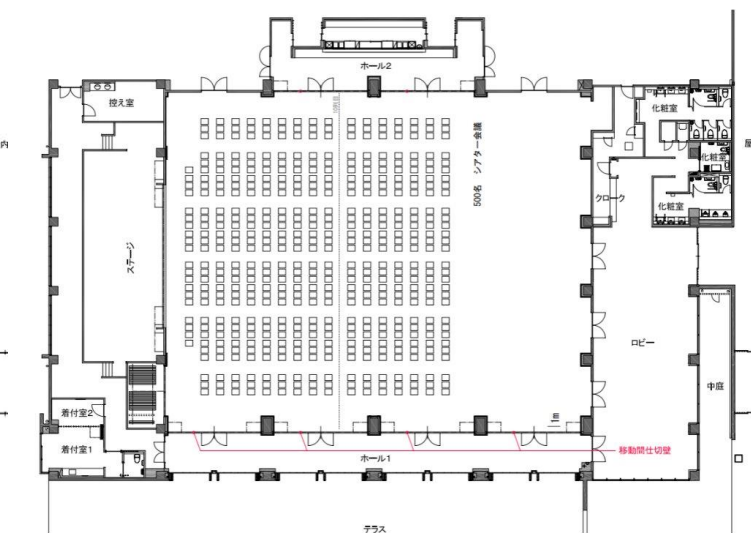
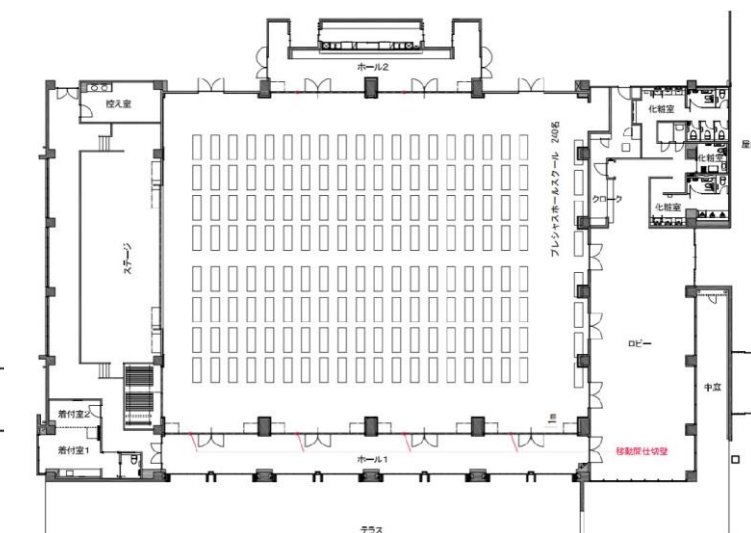
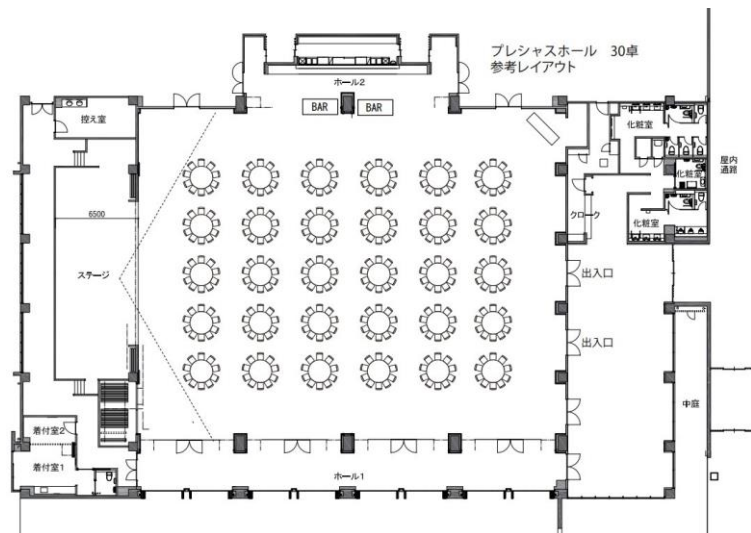
BANQUET  
1  
BANQUET HALLS &  
LAYOUT





## Banquet & Conference: Precious Hall

映像・音響・照明設備も充実。様々なシーンで今まで以上に幅広くご利用いただけます。心に深く刻まれるプレシャス（貴重）な時が、ここから広がります。



Name

Area size (m<sup>2</sup>)

Ceiling Height (m)

Max Capacity  
(Stand-up Style)

With round tables

School Style

Precious Hall

935

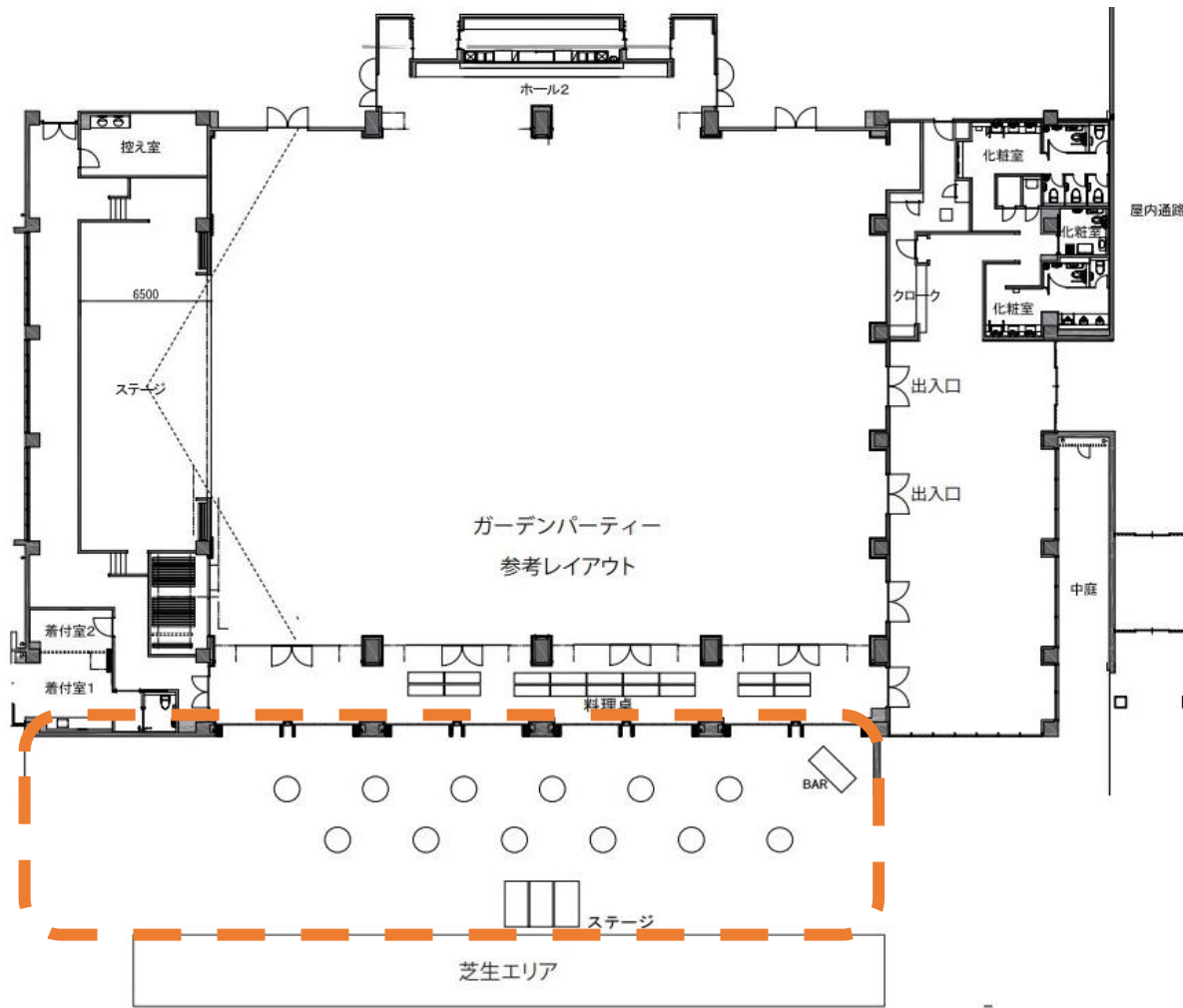
5.5

600

456

306





## Banquet: Terrace Garden

プレシャスホールとガーデンをつなぐテラスエリア。目的に応じて、多様なシーンが演出できます。プレシャスホールと一緒に活用することにより、もっと豪華なひとときをお過ごしいただけます。

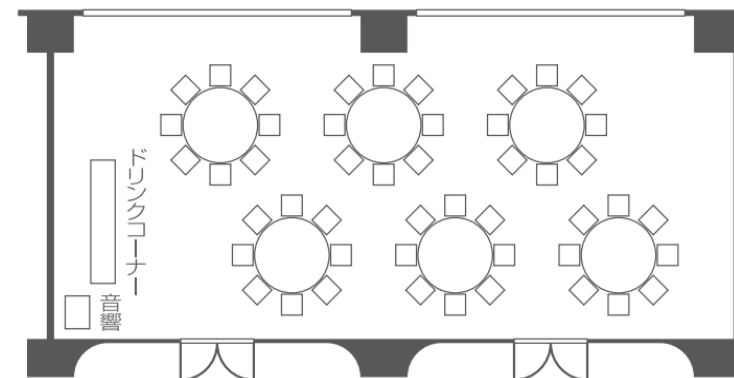
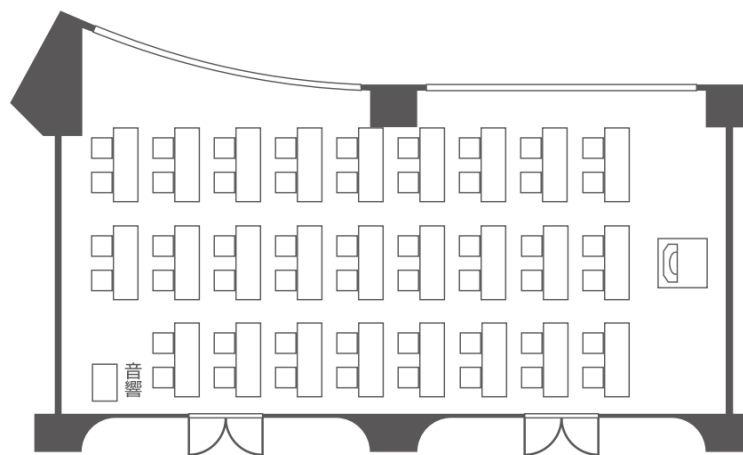


Name	Area size (m <sup>2</sup> )	Max Capacity (Stand-up Style)
Terrace Garden	382	200



## Banquet & Meeting: Meeting Room 1 & 2

小規模な宴会やビジネスシーンに最適なホールです。プライベート演出に加え、一面が窓になっており、開放するこ残波ビーチとオールデイプールが一望できるロケーションです。



Name	Area size (m <sup>2</sup> )	Ceiling Height (m)	Max Capacity (Stand-up Style)	With round tables	School Style
Meeting Room 1 & 2	133 / 131	2.67	60 (10名×6卓)	48	52

※写真はイメージです



BANQUET  
2  
RESTAURANT



## LE SENSORIEL

## 四季折々の美ら島の土地の恵みを

## 〈夕食〉

旬の食材を使用し、食材本来の自然な味わいを引き出したお料理をビュッフェ形式で提供します。その土地の食文化を活かしつつ、新たなアレンジを加える、海・山の数々。彩り豊かで見た目も華やかな「グラフォアバーガー」はおすすめの一品です。また、ビールやワイン、ソフトドリンクなど飲み物もフリーフローでお楽しみいただけます。旅での発見や感動を語りながら、ゆっくりと召し上がってください。

## 〈朝食〉

その土地ならではの食材を活かし、歴史や文化とともに受け継がれてきた「郷土料理」は旅の楽しみのひとつ。郷土料理はもちろんのこと、プティホットドッグやパンケーキといった自分好みにカスタマイズできる料理など、つい手を伸ばしたくなるような豊富なラインアップ。パンの焼ける香ばしい香りや、お出汁のホッとする香りが漂う空間で、旅の計画を立てながら優雅な朝をお過ごしください。



Dinner Buffet



Morning Buffet



※写真はイメージです



STAY  
1  
SUGGESTIONS  
FOR YOUR STAY



## ALL-INCLUSIVE ご滞在時間をより優雅に快適に

オールインクルーシブには、宿泊料金にラウンジでのドリンクやおつまみ、大浴場やアクティビティなどが含まれています。

ホテルご到着後に感じるやすらぐ香り、食、アクティビティなど、ご滞在を通してその土地の自然・文化・伝統といった魅力を気の向くままに、存分にご満喫ください。

※一部のドリンクやアクティビティは有料です。また、ランチの提供はございません。

### LOUNGE

楽遇（らぐ）／EVNING SOCIAL 15：00～18：00

鳥渡（ちよっと）／NIGHT CAP 21：00～23：00







## 碧い海をイメージしたスーペリアツインルーム

“沖縄の海と珊瑚”をコンセプトに、落ち着いた色調でまとめられたスーペリアツインルーム。  
シンプルでモダンなインテリアのお部屋となっております。

### ■客室情報

フロア	: 4階~7階	ベッド数	2台
広さ	: 36㎡	ベッドサイズ	1,200×2,030
定員	: 1~4名	エキストラベッド	2台
設備	バス・トイレ（温水洗浄機付）/ セーフティーBOX / テレビ / Free Wi-Fi / 電気ポット / ドライヤー / 冷蔵庫		



## ALL DAY POOL

かがやく青い空と海、  
ガジュマルの緑に包まれた空間

2024年8月グランドオープン！

抜けるような青い空と白い雲。

煌めく水面と、美しく配された沖縄自生の  
木々を眺めながら、おくつろぎいただける  
【ゆるるプール】。

※ご利用は18歳以上限定となります。

夏以外の季節も楽しめる魅力の温水プール  
で「何もしない贅沢」に酔いしれる特別な  
時間。大人も子供も楽しめるウォータース  
ライダー、流れるプールも備えた沖縄最大  
級のプールで最高の体験を。

※温水プールは一部のみとなります。





## MARINE ACTIVITIES

## 滞在の楽しみをよりエキサイティングに

沖縄のティーダ（太陽）ときらきらの思い出を。自然のままの美しいビーチ、白い砂浜をおもいっきり踏みしめて、アクティビティと海を存分に楽しめます。

ホテルすぐ傍の残波ビーチでは、様々なアクティビティをお楽しみいただけます。子供達が楽しめるウォーターアスレチックやクマノミ探検シュノーケルから、大人も楽しめるドラゴンボート、マリッジットにSUPまで、残波ビーチをエキサイティングに満喫するマリニアクティビティを多数ご用意しております。



※写真はイメージです



## OPEN-AIR BATH

東シナ海を望む展望風呂でさらなるくつろぎを

Further relaxation in the bath with a view of the East China Sea

東シナ海を望む展望風呂を始め、露天風呂、内湯、サウナなどを備え、南国のビーチリゾートで味わう極上のリフレッシュ&リラクゼーション空間。旅先での滞在を快適にお過ごしください。

ホテル自慢の展望風呂からは夕暮れ時には、東シナ海に沈みゆく夕日とともに沖縄きってのサンセットビューを見ることができます。どうぞ心ゆくまで旅の疲れを癒してください。



※写真はイメージです



# ZANPA SPORTS PARK



天候に左右されずスポーツを楽しむ事が出来る全天候型スポーツ施設。  
修学旅行やスポーツ合宿等多目的にご利用いただけます。



Name	Area size (m <sup>2</sup> )	ceiling height (m)	Artificial turf practice field (m <sup>2</sup> )	training room (m <sup>2</sup> )
ZANPA SPORTS PARK	1,828	7~8	1,601	118